

Win-win-win
Public project



住民良し 品質の良い社会資本整備と安心・安全・便利なくらし

Residents: Good quality capital equipment and reassured/secured/practical living



企業良し 受発注者間の活発な情報共有で工期短縮・利益アップ

Company: rapid information sharing between ordering parties shorten work period and increase profit



行政良し 公共事業の最大利益を生み出し社会へ利益還元

Government: Create maximum profit out of public work and return it to society

『CCPM全社展開』

Company-wide CCPM application

～ 微笑みいっぱいプロジェクト ～ Full of smile project

 国際航業グループ



三方良しの公共事業推進研究会会員

株式会社 五星

この資料はゴール・システム・コンサルティング社と
ビーイング社からのノウハウ提供を受け作成されたもの
です。

<http://www.goal-consulting.com>

<http://www.toc-ccpm.net/>

株式会社 五星 Gosei Co., Ltd.

■ 位置 Location

- 香川県三豊市高瀬町下勝間670の1

■ 概要 Corporate profile

- 創業：昭和38年5月 Established 1963,5
- 社員：160名 Company Employee 160

■ 経営方針（奉仕・感謝、真実・公平、友愛・強調）

Business policy (dedication, gratitude, sincerity, fair, friendship, cooperation)

- 五星は、より住みやすい地域づくりに貢献します Gosei dedicates creating more livable community
- 五星は、社員と社会の幸せを求め続けます Gosei seeks happiness of people & society
(微笑みをたたえる人々) (People full of smile)

■ 事業内容 Business description

- 建設コンサルタント業 Construction consulting
- 測量業, 地質調査業 Survey, geological research
- 補償コンサルタント業 Compensation consulting
- 一級建築士事務所 1st class builder registered office
- 一般労働者派遣事業 Full time temp service

■ CC PM導入実績 History of CCPM Implementation

- 2006年4月：導入検討 Implementation under review
- 2006年8月：1部署でパイロットPJをスタート → 年度末までに当該部署の全業務をCCPMに移管
Pilot project started at designated department → By year end, CCPM implemented to this department's all operation
- 2007年5月：全社展開開始（各部署に任せる） → 部署取り組みによる差異が顕在化
company-wide implementation started (decided by each dpt.) → The difference between the departments became obvious
- 2008年8月：全社展開を経営方針として決定 → 全受注業務のCCPMへの移管を開始
company-wide implementation became management policy → All orders started to be processed with CCPM

五星では年間1,000件, 同時200~300件の測量設計業務（プロジェクト）が動いています。

Around 1,000/year, 200~300 projects are moving in parallel.



経営改革の中間成果（定量的効果） Status of change initiative

■ 2008年度（45期）経営指標の比較 Comparison of management index 2008

経営指標 Management index	受注高 Order rcvd	売上高 Sales	TP	生産時間 Production time
対2007年比	116%	123%	131%	92%
対2006年比	142%	130%	128%	81%

注1：TP（スループロット）＝ 売上高－変動費（外注費＋簡易外注費＋材料費）

TP = Sales - Variable cost (Subcontracting cost + Outsourcing + Material cost)

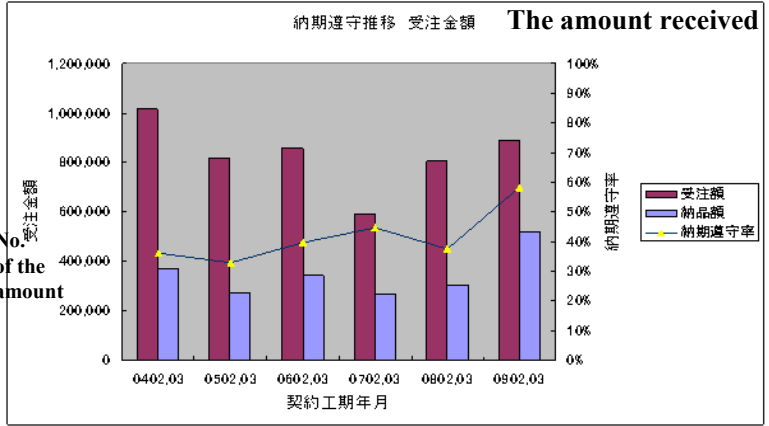
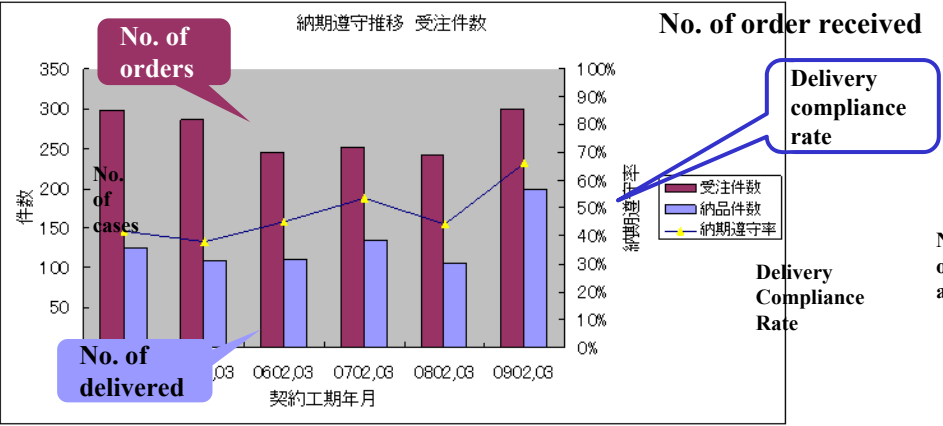
注2：生産時間は、技術サービス部門の正社員で年度末の1月～3月の期間を対象
Production time: end fiscal year Jan-March by permanent employee at technical service dpt.

■ 過去5年間の年度末契約納期遵守率 Order delivery compliance rate around fiscal year end in past 5 years

経営年度 Year	2004年	2005年	2006年	2007年	2008年
受注件数 No. of orders received	42%	38%	54%	44%	66%
受注金額 The amount of orders	36%	33%	45%	38%	58%

注3：年度末計画納期（計画段階で顧客と合意した納期）遵守率：73%

Fiscal year end planned date of delivery (agreed with the clients on planning) compliance rate 73%



経営改革の中間成果（定性的効果） Qualitative Result

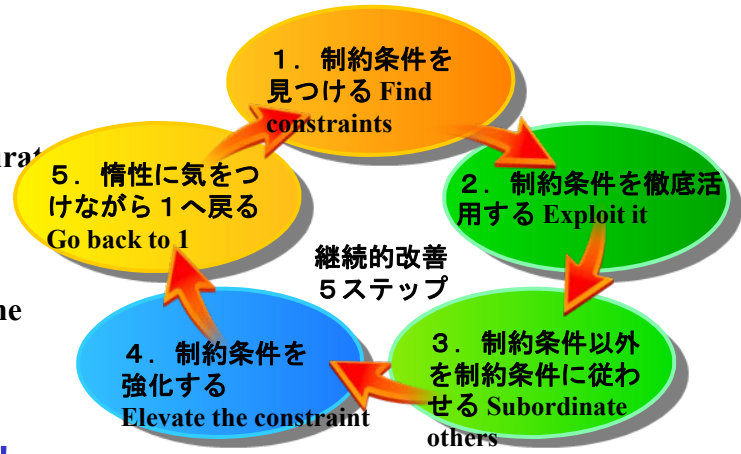
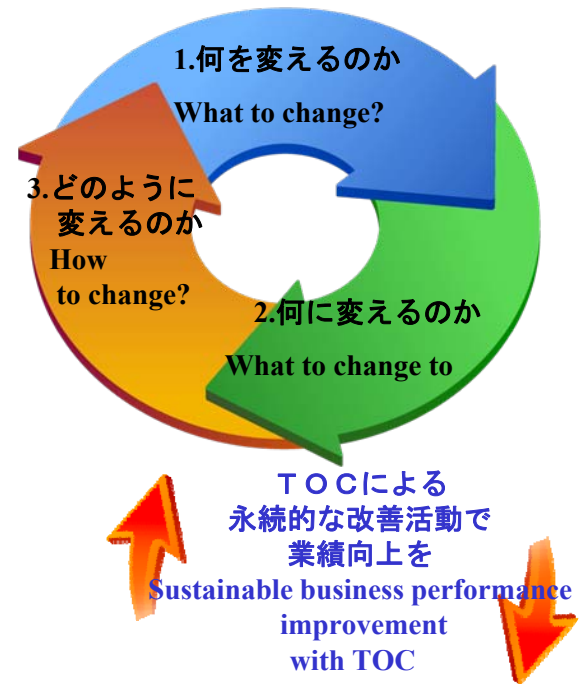
■ 相互支援が当たり前になってきた Helping each other getting norm
 従来：業務の個人への依存度が極めて高かった
 Before: Dependency to individual was quite high
 現状：専門分野を超えた相互支援が当たり前になってきた
 Current: Mutual Support regardless to the area of expertise became valid
コミュニケーションの輪が広がり始めた Communication circle started expand

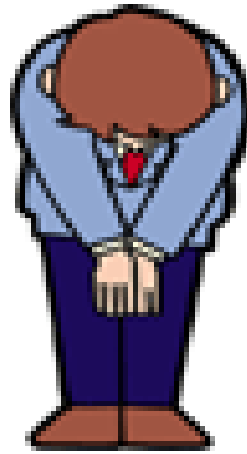
■ 工程に関する個人的な不安が軽減されてきた Personal fear on operation lessened
 従来：あのこと、このことが気になり皿回し状態だった
 Before: Worried too much about small details and not enough concentrated for good operation
 現状：工程はCCPMとPMに任せるようになってきた
 Current: Operation is ran by CCPM and PM
**目の前の業務に専念できるようになってきた
 Became able to concentrate and focus for good operation**

■ 生産上の問題が見えてきた Problems on management became clear
 従来：問題の指摘を繰り返すが、実は何も変わっていなかった
 Before: Nothing improved even problems were repeated
 現状：生産性改善の具体的な糸口が次々と見えてきた
 Current: Specific possibilities of production improvement started show up
継続的改善が機能し始めた Sustainable improvement has started function

■ 決算の見通しが極めて良くなった Fiscal performance estimation gets more accurate
 従来：直前にならないと予測できなかった
 Before: needed to wait till the very end
 現状：かなり前から高い確度で予測できるようになった
 Current: Fiscal performance estimation became possible before far ahead of time
**(外注などの) ぎりぎりの投資判断が可能になった
 Critical management decision is now possible**

■ そして、社内に微笑み（笑顔）が少しづつ戻ってきている?!
And smiles are now expanding throughout the company?!





ご清聴ありがとうございました！

We thank you for your time



やさしい地域づくりに貢献します

**we dedicate creating
better living community**

株式会社 五星

五星ホームページ
CCPMホームページ

<http://www.gosei.co.jp>
<http://www.gosei.co.jp/ccpm>